

SPLITTING ELEMENT FOR ALU PROFILE

DĚLICÍ ELEMENT PRO ALU PROFIL
TRENNELEMENT FÜR ALU PROFIL



ŠKODA
SIMPLY CLEVER

FITTING INSTRUCTIONS / MONTÁŽNÍ NÁVOD / MONTAGEANLEITUNG

Order Number / Objednáací číslo / Bestellnummer

000 017 254A

Výrobce/Hersteller/Maker: Škoda Auto a.s

tř. Václava Klementa 869 Mladá Boleslav II, 293 01 Mladá Boleslav, Czech Republic

**FABIA (NJ, PJ), SCALA (NW1), KAMIQ (NW4),
OCTAVIA (5E, NX, PV), KODIAQ (NS, PS),
KAROQ (NU), ENYAQ (5A), SUPERB (3V, NZ),
ELROQ (PY)**

infoline@skoda-auto.cz



Notes to the text/ Poznámky k textu/ Anmerkungen zum Text



Attention.

Texts with this symbol contain instructions emphasizing accuracy of performance of particular operation.

Upozornění.

Texty s tímto symbolem obsahují pokyny s důrazem na přesnost provedení dané operace.

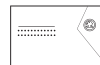
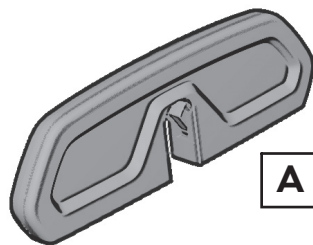
Hinweis.

Texte mit diesem Symbol enthalten Hinweise auf die Ausführungsgenauigkeit der jeweiligen Operation.

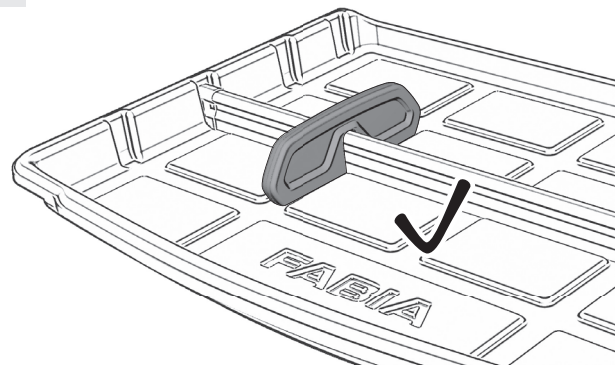


1

000 017 254A

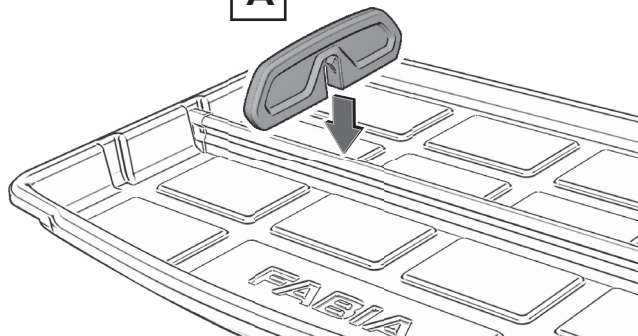


3



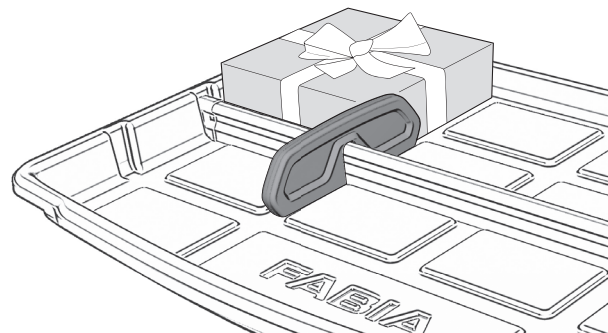
2

A



4

Use. / Použití. / Gebrauch.





EN - Splitting element for ALU profile



Please note: The partition for the aluminium profile (order no. 000 017 254A) is designed for the aluminium divider with order no. 565 017 254 and 6VO 017 254.

The instructions describe and use figures to explain how to fit the partition for the aluminium profile into the plastic dish for ŠKODA FABIA (NJ) vehicles. The procedure for fitting the partition for the aluminium profile in other vehicles is the same.

If you want to divide up the storage space in the plastic dish, simply fit the partition onto the aluminium divider. We recommend using the recesses in the dish; see fig. 3.

Always check that the partition is secured correctly onto the divider.



Please note: The partition serves solely to divide up the dish area to keep small, lightweight items (such as gifts, handbags, etc.) in position. It must not be used to secure heavy items in the vehicle's luggage compartment in any way.

CZ - Dělicí element pro ALU profil



Upozornění. Dělicí element pro ALU profil objed. číslo 000 017 254A je určen pro hliníkovou přepážku objed. číslo 565 017 254 a 6VO 017 254.

V návodu je zobrazena a popsána montáž dělicího elementu pro ALU profil do plastové vany pro vozy ŠKODA FABIA (NJ). Při montáži dělicího elementu pro ALU profil do ostatních vozů postupujte stejným způsobem.

Pokud potřebujete úložný prostor plastové vany rozdělit, nasuňte dělicí element na hliníkovou přepážku. Doporučujeme využívat prolisy vany viz obr. 3.

Vždy zkontrolujte, je-li dělicí element na přepážce dobře zafixován.



Upozornění. Dělicí element slouží pouze k rozdělení prostoru vany při zafixování polohy drobných lehkých předmětů (dárek, kabelka, apod.). V žádném případě neslouží k upevnění těžších předmětů v zavazadlovém prostoru vozu.

DE - Trennelement für ALU Profil



Hinweis. Das Trennelement für ALU-Profil Bestell-Nr. 000 017 254A ist für die Alu-Trennwand Bestell-Nr. 565 017 254 und 6VO 017 254 vorgesehen.

In der Anleitung ist die Montage des Trennelements für ALU-Profil in die Kunststoffwanne für die Fahrzeuge ŠKODA FABIA (NJ) dargestellt und beschrieben. Die Montage des Trennelements für ALU-Profil in die anderen Fahrzeuge erfolgt auf die gleiche Weise.

Möchten Sie den Stauraum der Kunststoffwanne einteilen, das Trennelement auf die Alu-Trennwand stecken. Wir empfehlen, die Vertiefungen der Wanne zu nutzen, siehe Abb. 3.

Das Trennelement immer auf festen Sitz auf der Trennwand prüfen.



Hinweis. Das Trennelement dient lediglich zur Einteilung des Wannenbereichs bei der Fixierung der Position von kleinen leichten Gegenständen (Geschenk, Handtasche u. Ä.). Dieses dient keinesfalls zur Befestigung von schwereren Gegenständen im Fahrzeuggofferraum.

ES - Elemento separador para perfil de aluminio



Nota. El elemento separador para el perfil de aluminio con número de pedido 000 017 254A está concebido para la pared separadora de aluminio con número de pedido 565 017 254 y 6VO 017 254.

En el manual se ilustra y describe el montaje del elemento separador para el perfil de aluminio en la bandeja de plástico para los vehículos ŠKODA FABIA (NJ). El elemento separador para el perfil de aluminio se monta de la misma manera en otros vehículos.

Si desea dividir el espacio de almacenamiento de la bandeja de plástico, encaje el elemento separador en la pared separadora de aluminio. Recomendamos utilizar las acanaladuras de la bandeja, ver la fig. 3.

Comprobar siempre que el elemento separador esté bien fijado en la pared separadora.



Nota. El elemento separador sirve únicamente para dividir el espacio de la bandeja cuando se quieren fijar objetos pequeños y ligeros (un regalo, un bolso de mano, o similar) en una posición. En ningún caso sirve para fijar objetos pesados en el maletero del vehículo.

FR - Élément de séparation pour profilé d'aluminium



Remarque. L'élément de séparation pour profilé d'aluminium réf. 000 017 254A est destiné à la cloison de séparation en aluminium réf. 565 017 254 et 6V0 017 254.

La notice présente et décrit le montage de l'élément de séparation pour profilé d'aluminium dans le bac de coffre en plastique des véhicules ŠKODA FABIA (NJ). Le montage dans les autres véhicules est identique.

Si vous souhaitez fractionner l'espace de rangement du bac de coffre en plastique, mettre en place l'élément de séparation sur la cloison de séparation en aluminium. Nous conseillons d'utiliser les évidements du bac, voir fig. 3.

Toujours vérifier la fixation appropriée de l'élément de séparation sur la cloison de séparation.



Remarque. L'élément de séparation sert uniquement à fractionner la zone du bac pour y maintenir en place de petits objets (cadeau, sac à main, etc.). Il ne doit en

aucun cas servir à fixer des objets lourds dans le coffre à bagages.

IT - Elemento divisorio per profilo in alluminio



Avvertenza. L'elemento divisorio per profilo in alluminio n. d'ordine 000 017 254A è destinato alla parete divisoria in alluminio n. d'ordine 565 017 254 e 6V0 017 254.

Nelle istruzioni viene mostrato e descritto il montaggio dell'elemento divisorio per il profilo in alluminio nella vasca in plastica per veicoli ŠKODA FABIA (NJ). L'installazione dell'elemento divisorio del profilo in alluminio in altri veicoli avviene nello stesso modo.

Se si desidera dividere lo spazio disponibile della vasca in plastica, posizionare l'elemento divisorio sulla parete divisoria in alluminio. Si consiglia di utilizzare le scanalature nella vasca, vedere Fig. 3.

Verificare sempre che l'elemento divisorio sia saldamente fissato alla parete divisoria.



Avvertenza. L'elemento divisorio deve essere utilizzato esclusivamente per dividere l'area della vasca quando si vogliono riporre piccoli oggetti leggeri (regali, borse, ecc.). Questa funzione non dovrà mai essere utilizzata per riporre oggetti più pesanti nel bagagliaio del veicolo.

SV - Skiljeelement för aluminiumprofil



Anmärkning: Skiljeelementet för aluminiumprofilen med beställningsnr 000 017 254A är avsett för aluminiumskiljeväggen med beställningsnr 565 017 254 och 6V0 017 254.

I anvisningen visas och beskrivs monteringen av skiljeelementet för aluminiumprofilen i bagagerumsinsatsen för bilen ŠKODA FABIA (NJ). Monteringen av skiljeelement för aluminiumprofiler i andra bilar sker på samma sätt.

Om du vill dela in förvaringsutrymmet i bagagerumsinsatsen är det bara att sätta dit skiljeelementet på skiljeväggen. Vi rekommenderar att du använder dig av fördjupningarna i bagagerumsinsatsen, se bild 3.

Kontrollera alltid att skiljeelementet sitter fast ordentligt i skiljeväggen.



Anmärkning: Skiljeelementet är avsett för indelning av förvaringsutrymmet i bagagerumsinsatsen för fixering av mindre föremål (presenter, handväskor eller liknande). Det är absolut inte avsett för fixering av tyngre föremål i bilens bagageutrymme.

NL - Scheidingselement voor ALU-profiel



Opmerking. Het scheidingselement voor ALU-profiel, bestelnr. 000 017 254A, is bedoeld voor de aluminium scheidingswand, bestelnr. 565 017 254 en 6V0 017 254.

In de handleiding is de montage van het scheidingselement voor ALU-profiel in de kunststof kuip voor de voertuigen ŠKODA FABIA (NJ) weergegeven en beschreven. De montage van het scheidingselement voor ALU-profiel in de andere voertuigen gebeurt op identieke wijze.

Als u de opbergruimte van de kunststof bak wilt indelen, dan moet u het scheidingselement op de aluminium scheidingswand steken. Wij adviseren om de verdiepingen van de kuip te benutten, zie afb. 3.

Het scheidingselement altijd op stevige positie op de scheidingswand controleren.



Opmerking. Het scheidingselement dient alleen voor de indeling van het kuipgedeelte bij het vastzetten van de positie van kleine, lichte voorwerpen (cadeau, handtas, etc.). Het element dient in geen geval voor de bevestiging van zware voorwerpen in de kofferruimte.

PL - Element oddzielający do profili aluminiowych



Wskazówka. Element oddzielający do profili aluminiowych o nr kat. 000 017 254A jest przeznaczony do aluminiowej przegrody o nr kat. 565 017 254 oraz 6V0 017 254.

W instrukcji został opisany i zilustrowany montaż elementu oddzielającego do profili aluminiowych w wanience z tworzywa sztucznego w pojazdach ŠKODA FABIA (NJ). Montaż elementu oddzielającego do profili aluminiowych w innych pojazdach przebiega w ten sam sposób.

Jeżeli istnieje potrzeba podziału przestrzeni wanienki bagażnikowej, należy nałożyć element oddzielający na przegrodę aluminiową. Zalecamy wykorzystanie zagłębień w wanience, patrz rys. 3.

Sprawdźć prawidłowe ułożenie elementu oddzielającego na przegrodzie.



Wskazówka. Element oddzielający służy jedynie do podziału obszaru wanienki, aby unieruchomić małe i lekkie przedmioty (np. prezenty, torebki itp.). Nie nadaje się on w żadnym wypadku do mocowania ciężkich przedmiotów w bagażniku pojazdu.

SK - Deliaci element pre ALU profil



Upozornenie: Deliaci element pre ALU profil, objed. číslo 000 017 254A, je určený pre hliníkovú prepážku, objed. číslo 565 017 254 a 6V0 017 254.

V návode je zobrazená a opísaná montáž deliaceho elementu pre ALU profil do plastovej vane pre vozidlá ŠKODA FABIA (NJ). Pri montáži deliaceho elementu pre ALU profil do ostatných vozidiel postupujte rovnakým spôsobom.

Pokiaľ potrebujete úložný priestor plastovej vane rozdeliť, nasuňte deliaci element na hliníkovú prepážku. Odporúčame využívať prelisy vane, pozrite obr. 3.

Vždy skontrolujte, či je deliaci element na prepážke dobre zafixovaný.



Upozornenie: Deliaci element slúži len na rozdelenie priestoru vane pri zafixovaní polohy drobných ľahkých predmetov (darček, kabelka a pod.). V žiadnom prípade neslúži na upevnenie ťažších predmetov v batožinovom priestore vozidla.

RU – Разделительный элемент для алюминиевого профиля



Указание. Разделительный элемент для алюминиевого профиля, номер для заказа 000 017 254A, предназначен для алюминиевой перегородки, номер для заказа 565 017 254 и 6V0 017 254.

В руководстве изображена и описана установка разделительного элемента для алюминиевого профиля в пластиковый поддон для автомобилей ŠKODA FABIA (NJ). Установка разделительного элемента для алюминиевого профиля в других автомобилях выполняется таким же способом.

Если Вы хотите разделить пространство в пластиковом поддоне, вставьте разделительный элемент в алюминиевую перегородку. Мы рекомендуем использовать углубления поддона, см. рис. 3.

Всегда проверяйте надежность фиксации разделительного элемента на перегородке.



Указание. Разделительный элемент служит только для разделения пространства на поддоне при фиксации положения маленьких легких предметов (подарок, женская сумочка и т. п.). Он не предназначен для крепления тяжелых предметов в багажнике автомобиля.

HU - Elválasztóelem ALU profilhoz



Megjegyzés. A 000 017 254A cikkszámú ALU profilhoz tartozó elválasztóelemet az 565 017 254 és 6V0 017 254 cikkszámú alumínium elválasztófalhoz terveztük.

Az útmutatóban az ALU profilhoz tartozó elválasztóelemnek a ŠKODA FABIA (NJ) járművek műanyag tálcájába történő beszerelése van ábrázolva és leírva. Az ALU profilhoz tartozó elválasztóelem beszerelése más járművekbe ugyanezen módon történik.

Ha a műanyag tálca tárolóterét fel kívánja osztani, dugja be az elválasztóelemet a műanyagtálcába. Javasoljuk, hogy használja a tálca mélyedéseit, lásd 3. ábra.

Mindig ellenőrizze, hogy az elválasztóelem szilárdan kapcsolódik-e az elválasztófalhoz.



Megjegyzés. Az elválasztóelem kizárólag a tálca területének felosztására szolgál, kis méretű, könnyű tárgyak (ajándék, kézitáska stb.) helyzetének rögzítése esetén. Semmiképpen sem használható nehéz tárgyak rögzítésére a jármű csomagterében.

RO - Separator pentru profil din aluminiu



Observație. Separatorul pentru profil din aluminiu cu nr. de comandă 000 017 254A este prevăzut pentru peretele despărțitor din aluminiu cu nr. de comandă 565 017 254 și 6V0 017 254.

În manual este ilustrată și descrisă montarea despărțitorului pentru profilul din aluminiu din tava din plastic pentru autovehiculele ŠKODA FABIA (NJ). Montarea separatorului pentru profilul din aluminiu la alte autovehicule se realizează în mod similar.

Dacă doriți să divizați spațiul de depozitare al tăvii din plastic, introduceți separatorul în peretele despărțitor din aluminiu. Este recomandată utilizarea adânciturilor din tavă, consultați fig. 3.

Verificați întotdeauna dacă separatorul este fixat ferm în peretele despărțitor.



Observație. Separatorul servește exclusiv divizării spațiului tăvii pentru fixarea în poziție a obiectelor mici și ușoare (pachete, geți de mână etc.). Acesta nu servește în niciun caz fixării pachetelor grele în portbagajul autovehiculului.





- EN** The information on the technical data, design, equipment, materials, guarantees and outside appearance refer to the period when the mounting instructions are sent to print. The manufacturer reserves the right to changes (including the change in technical parameters with reference to the individual model measures).
- CZ** Informace o technických údajích, konstrukci, vybavení, materiálech, zárukách a vnějším vzhledu se vztahují na období zadávání montážního návodu do tisku. Výrobce si vyhrazuje právo změny (včetně změny technických parametrů se změnami jednotlivých modelových opatření).
- DE** Informationen über technische Angaben, Konstruktion, Ausrüstung, Werkstoffe, Garantien und äußerliches Aussehen beziehen sich auf den Zeitraum, in dem die Montageanleitung in Druck gegeben wurde. Der Hersteller behält sich das Änderungsrecht vor (samt Änderungen der technischen Parameter mit Änderungen einzelner Modellmaßnahmen).
- ES** ES - Las informaciones sobre los datos técnicos, la construcción, el equipo, los materiales, la garantía y el aspecto son válidas para el período en que la instrucción de montaje es mandada a imprimir. El fabricante se reserva el derecho de cambiar (incluyendo el cambio de los parámetros técnicos con los cambios de las distintas medidas modelo).
- FR** Les informations sur les données techniques, de construction, d'équipement, de matériaux, de garanties et sur l'aspect concernent la période de mise sous presse des instructions de montage. Le fabricant se réserve le droit de modification (incluant les modifications des paramètres techniques avec des modifications particulières des mesures de modelage).
- IT** Informazioni dei dati tecnici, costruzione, corredo, materiali, garanzie e l'aspetto esterno riguardano il periodo, quando l'istruzione per il montaggio sono stati dati alle stampe. Il produttore si riserva il diritto di eseguire le modifiche (compreso la modifica dei parametri tecnici riguardanti la modifiche dei modelli).
- SV** Upplysningarna om tekniska data, konstruktion, utrustning, materialer, garantier, och om yttre utseendet, gäller tidrymden då montageanledningen givits i uppdrag för tryckning. Producenten förbehåller sig rätten till förändringar (inkl. modifiering av tekniska parametrar samman med ändringar av enskilda modellåtgärder).
- NL** Informaties over de technische gegevens, constructie, uitrusting, materialen, garanties en het uiterlijk hebben betrekking op de periode wanneer de montageaanzwijzing in druk wordt gegeven. De fabrikant behoudt zich het recht van de wijziging voor (inclusief wijziging van de technische parameters met de wijzigingen van de afzonderlijke modelvoorzieningen).
- PL** Informacje o danych technicznych, konstrukcji, wyposażeniu, materiałach, gwarancjach i wyglądzie zewnętrznym odnoszą się do okresu zlecenia instrukcji montażowej do druku. Producent zastrzega sobie prawo zmiany (włącznie ze zmianą parametrów technicznych ze zmianami poszczególnych modelowych posunięć).
- SK** Informácie o technických údajoch, konštrukcii, vybavení, materiáloch, zárukách a vonkajšom vzhľade sa vzťahujú na obdobie zadávania montážneho návodu do tlače. Výrobca si vyhradzuje právo zmeny (vrátane zmeny technických parametrov so zmenami jednotlivých modelových opatrení).
- RU** Информация о технических данных, конструкции, оснащении, материалах, гарантии и внешнего вида соответствует периоду передачи заказа инструкции по монтажу в печать. Производитель оставляет за собой право внесения изменений (в том числе изменений технических параметров с изменениями отдельных модельных мер).
- HU** A műszaki adatokra, a konstrukcióra, a felhasznált anyagokra, a garanciára és a termék kivételére vonatkozó adatok a jelen anyag nyomdába kerülésének idején érvényben lévő állapotot tükrözik. A gyártó fenntartja magának a változtatások jogát (azokat a műszaki változtatásokat is beleértve, amelyek a modellmódosítások miatt következnek be).
- RO** Informațiile privind datele tehnice, construcția, dotarea, materialele, garanțiile și aspectul exterior se referă la momentul prezentării instrucțiunilor de montaj pentru tipărire. Fabrica își rezervă dreptul de a face schimbări (inclusiv schimbarea parametrilor tehnici cu schimbările măsurilor pentru diferitele modele).



000 017 254A

www.skoda-auto.com
www.skoda-auto.cz

Tento výrobek je shodný s typem schváleným Ministerstvem dopravy České republiky pod číslem schválení ATEST BSD č.1426.